



Partenaire pour le développement agricole efficace



Avec toutes les potentialités dont il regorge, le Congo peut compter sur l'agriculture et l'élevage pour répondre à plusieurs défis, comme celui de l'autosuffisance-alimentaire, celui de devenir un acteur majeur dans le marché régional de la **CEMAC** mais également celui d'améliorer les conditions de vie des populations et ainsi éradiquer la pauvreté. Des terres à profusion, de l'eau et des rivières, des hommes et des femmes pleins de bonne volonté, des innovations, des ressources financières et surtout un marché immense qui ne demande qu'à se développer, sont ses plus grands atouts. Mais, dans les faits, l'agriculture est encore paysanne au Congo-Brazzaville.



Beaucoup d'agriculteurs utilisent encore des méthodes héritées de plusieurs générations. Alors que certains pays connaissent des croissances intéressantes, notre pays souffre encore de la pauvreté.

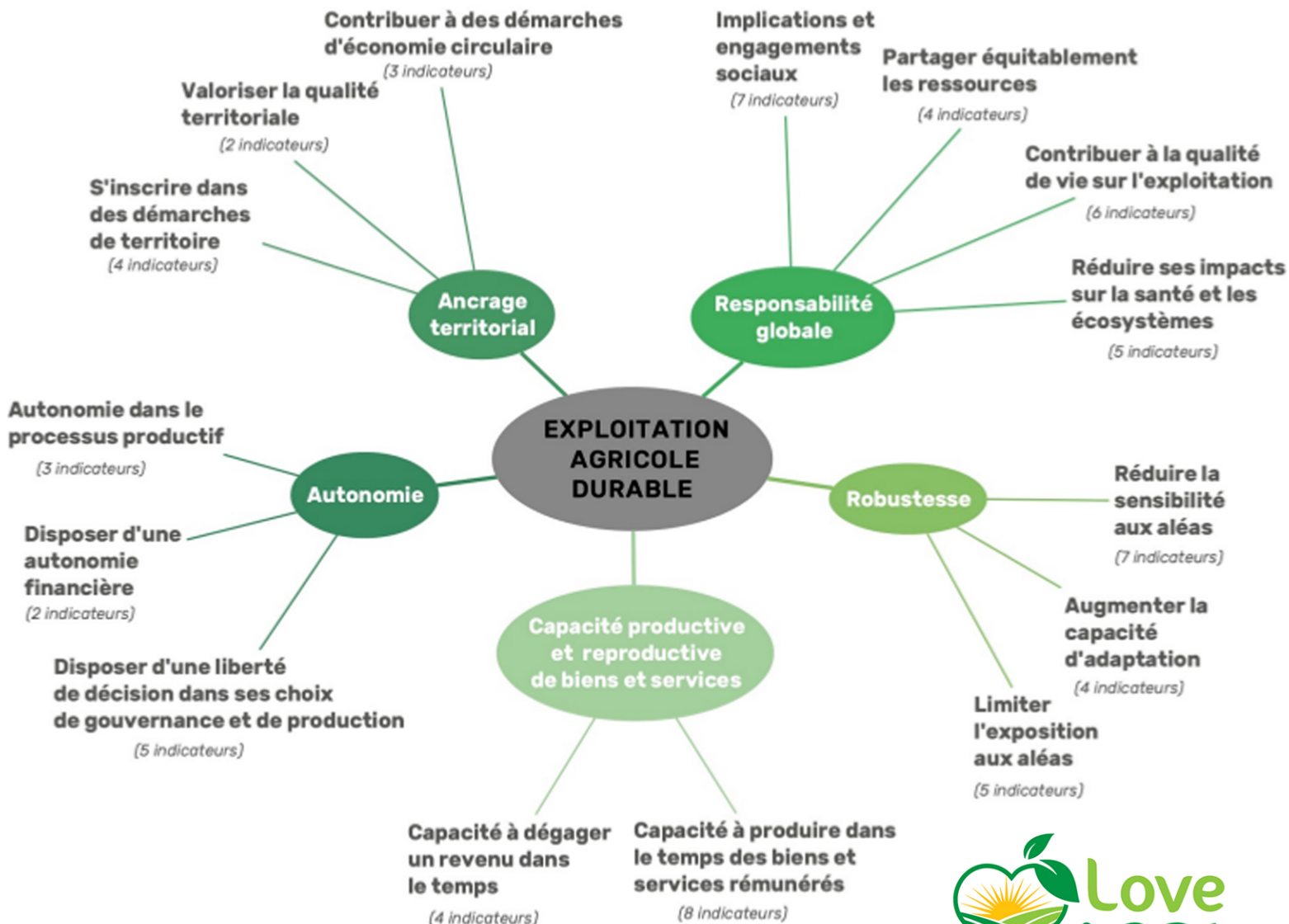
C'est ainsi que LOVE AGRI, née de la volonté d'un fils du pays et résolu à participer aux problèmes de la vie économique et sociale du pays, **Monsieur Janick Love NGUESSO**, ambitionne enclencher un vrai développement et pour cela, il est dans sa logique nécessaire de valoriser l'agriculture et l'élevage (ce sont d'ailleurs les deux secteurs qui font vivre les deux tiers de la population en Afrique). L'agriculture est devenue un vrai moteur de développement et de ce fait un pilier pour le nouveau partenariat du développement.



Il ne fait aucun doute que l'agriculture est un véritable levier de transformation, du fait qu'il assure une sécurité alimentaire, ce secteur est également pourvoyeur d'emploi et potentiellement rentable puisqu'il contribue à l'amélioration du PIB.

LOVE AGRI, projette à court ou à long terme faire :

- ✓ La promotion de l'investissement agricole, de l'élevage et de la pêche.
- ✓ La fourniture du conseil agricole et la formation aux exploitants
- ✓ L'assistance aux associations villageoise et aux groupements ruraux
- ✓ La création des marchés de gros et des centrales d'achats
- ✓ La réalisation de l'entretien et la maintenance du réseau d'irrigation, de drainage et des ouvrage y afférents
- ✓ La création de laboratoire national d'analyses et de recherche AGROALIMENTAIRE et VÉTÉRINAIRE
- ✓ La prise en charge des cellules de contrôle, de gestion et d'analyse de partenariats dans le secteur agricole, de l'élevage et de la pêche pour le compte du ministère
- ✓ La mise en place d'une cellule nationale de conseil et d'aide à la décision

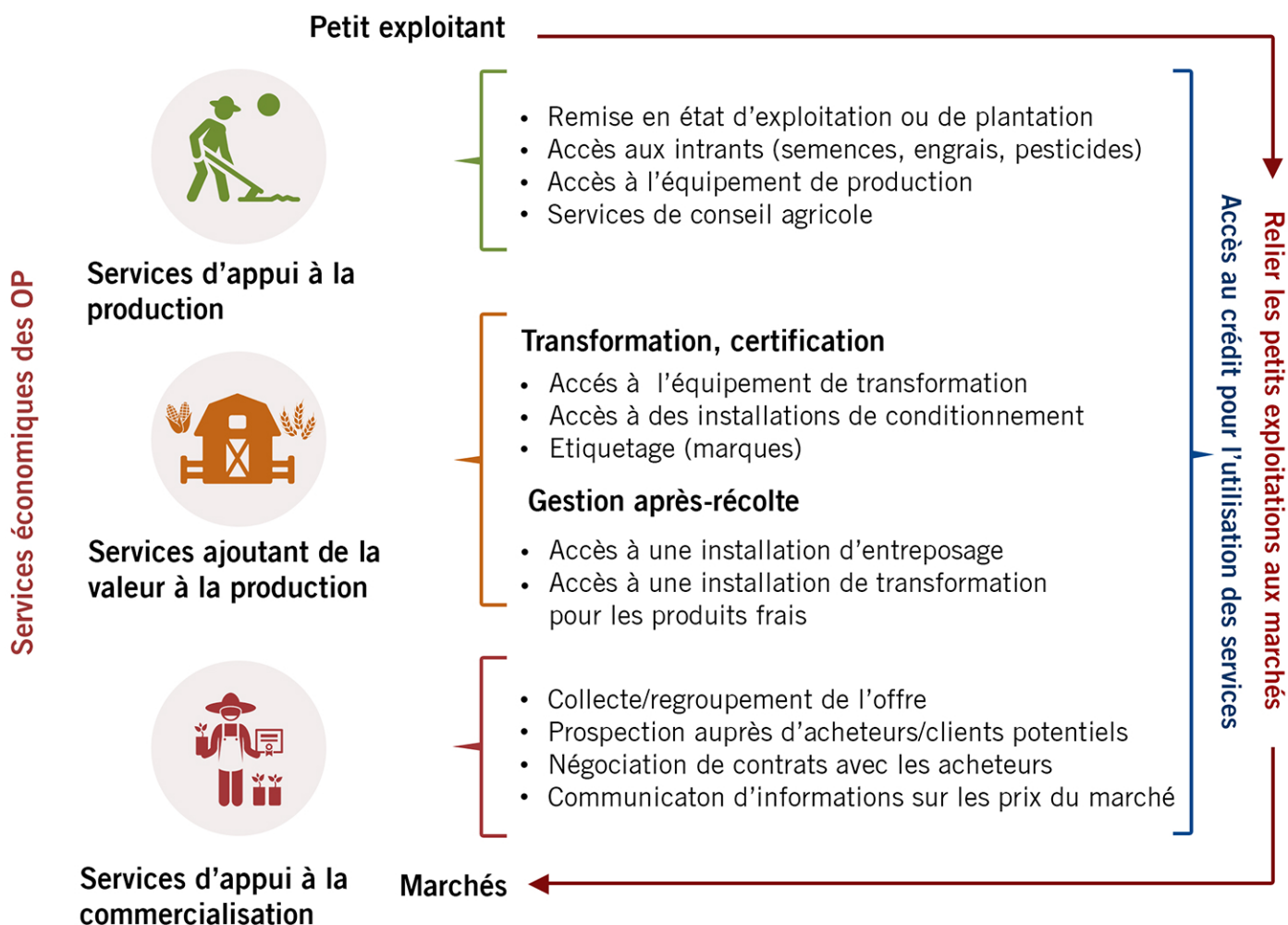




Partenaires techniques de mise en œuvre

LOVE AGRI est une organisation non gouvernementale Congolaise créée en 2020 par des professionnels du développement. Intervenant aussi bien qu'en milieu rural qu'urbain, LOVE AGRI conçoit et met en œuvre des projets en partenariat avec des institutions locales, au bénéfice des communautés les plus démunies.

A partir de 2021 LOVE AGRI a adopté une méthode de formation participative de paysans dénommée « Formation Agricole Participative » (FAP), qui a ensuite été adaptée compte tenu des réalités en zone rurale en vue de soutenir les modèles opérationnels des organisations paysannes. Cette méthodologie vise, non seulement à résoudre des problèmes concrets des paysans et à renforcer leurs activités agricoles, mais aussi à développer les compétences des paysans dans le cadre d'une approche globale et durable des activités agricoles et d'élevage.





Au service de la résilience

Face à l'augmentation du nombre de mal-nourris au Congo depuis la covid-19, le développement agricole apparaît de plus en plus comme un outil efficace pour accroître la résilience des populations vulnérables et des zones fragiles.



“L'agriculture est deux à quatre fois plus efficace qu'un investissement dans tout autre secteur d'activité pour sortir les gens de la pauvreté extrême.”



LOVE AGRI envisage multiplier des initiatives pour améliorer le secteur agricole

Pour cela nous projetons réaliser plusieurs actions de nature à conforter l'agriculture, en mobilisant les moyens dans ce secteur clef. Ainsi des études sectorielles seront réalisées, des séminaires thématiques où nous essaierons de réunir un auditoire capable de réaliser des opérations d'investissement.

Nous agissons et faisons la promotion des textes encourageant l'investissement en agriculture pour que les investisseurs soient informés de l'effort que consent l'Etat pour les aider à contribuer et donner à ce secteur la place qui lui sied dans l'économie nationale du Congo.

LOVE AGRI, œuvre au coté du Ministère de l'agriculture, de l'élevage et de la pêche pour la mise en place d'une série d'avantages fiscaux et financiers, de concert avec les différents départements.



**LOVE AGRI CENTRE D'INCUBATION AUX METIERS
AGRICOLES ET DE PERMACULTURE**

Nos metiers en agrobusiness



Horticulture



Apiculture



Aviculture Elevage
«Petits ruminants & Porcs»



**Téchnologie
Agroalimentaire**

Formation • Production • Commerce • Conseil & Incubation de projets Agricoles

DES FORMATIONS PROFESSIONNELLES

Téchniciens et Entrepreneurs Agricoles

**Notre approche par
les compétences**

- ✓ Pratiques Agricoles
- ✓ Analyse des pratiques
- ✓ Evaluations des compétences

Notre mission

«Former des entrepreneurs
agricoles créateurs de
richesses partagées et
durables»



Incubateur d'entreprises agricoles

- **Faciliter** l'établissement en agriculture (par le démarrage ou par le transfert d'une entreprise) tout en favorisant la transmission des meilleures pratiques agroenvironnementales.
- **Contribuer** au renouvellement des générations d'agriculteurs, à l'occupation et à la vitalité des territoires de même qu'à l'accroissement de l'autonomie alimentaire collective
- **Organisation** ou **projet** qui a une mission d'utilité collective
- Il offre ou rend accessible à des aspirants agriculteurs, de façon temporaire (au moins une saison agricole) :
 - 1) - **des moyens de production** (bâtiments, machinerie, équipements, etc
 - 2) - un **accompagnement social et professionnel** (formation agronomique et entrepreneuriale, aide à la commercialisation, à la recherche de terre et de financement, etc



Quelques avantages de l'incubation

- Diminuer les risques financiers au démarrage
- Démarrer graduellement (une étape passerelle)
- Expérimenter un projet et un métier
- Acquérir une crédibilité financière
- Apprendre par les pairs et briser l'isolement
- Se constituer un réseau